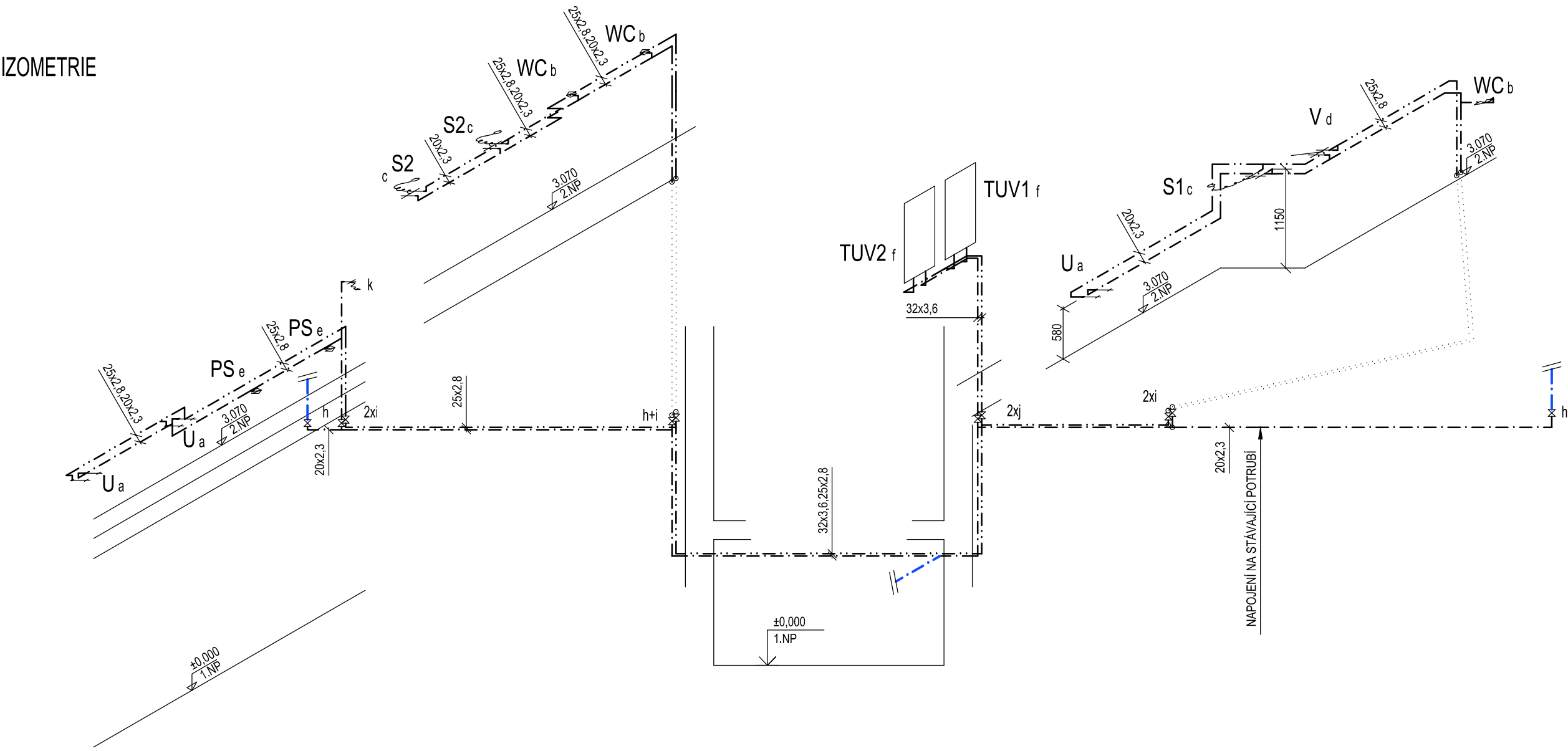
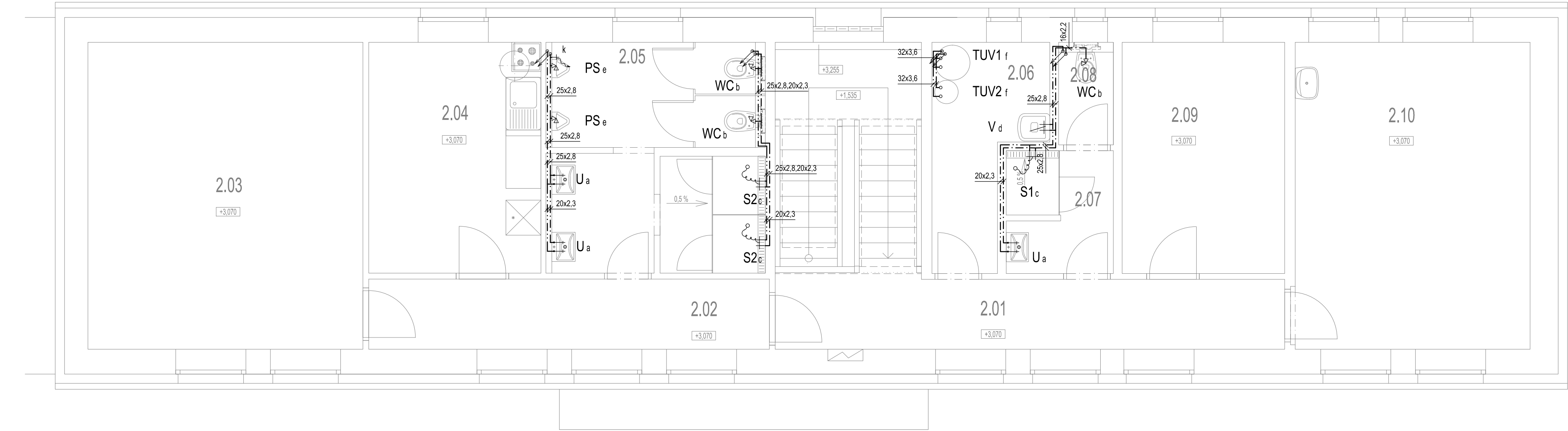


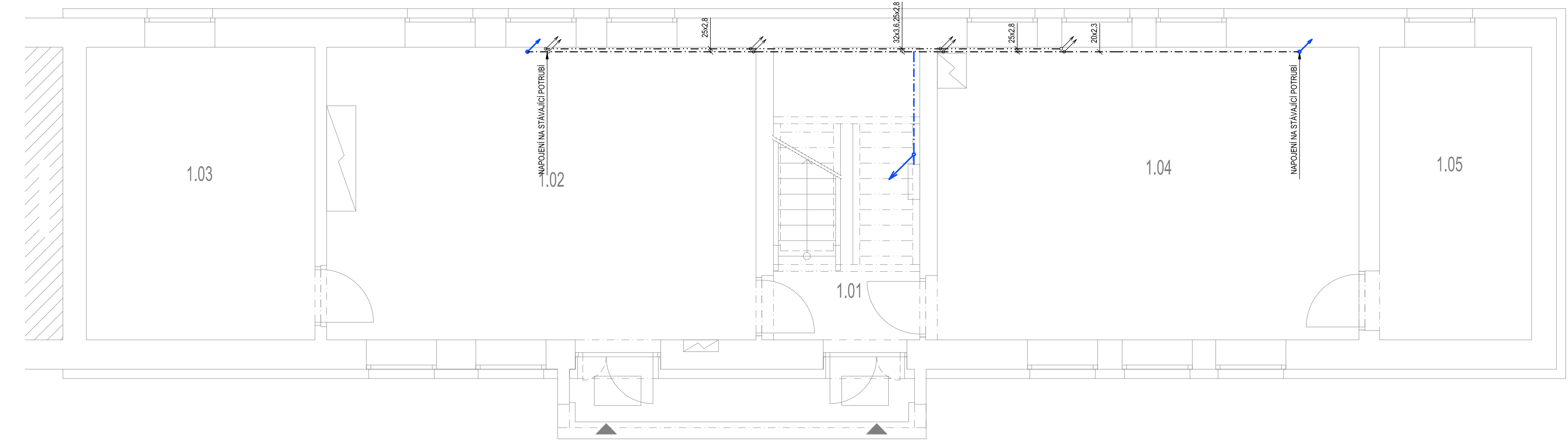
IZOMETRIE



PŮDORYS 2.NP



PŮDORYS 1.NP



TABULKA MÍSTNOSTÍ

Č. M.	NÁZEV / ÚČEL MÍSTNOSTI	PLOCHA [m²]
2.01	SCHODIŠTĚ + CHODBA	15,51
2.02	CHODBA	7,72
2.03	KANCELÁŘ	24,67
2.04	KUCHYŇE	11,83
2.05	UMÝVÁRNA + WC - MUŽI	14,28
2.06	ÚKLID + TECH. MÍSTNOST	5,96
2.07	UMÝVÁRNA - ŽENY	3,62
2.08	WC - ŽENY	1,64
2.09	KANCELÁŘ	10,99
2.10	KANCELÁŘ	21,16

LEGENDA:

- PS AUTOMATICKÝ ODSÁVACÍ PISOŘ NAPAJENÍ 230V AC, NAPŘ.: SANELA SLP 19RZ  
S1 PODLAHOVÁ LINIOVÁ VPUST KE ZDIVU NAPŘ. ALCAPLAST AP216 Wall-750 + NEREZ, ROŠT AP210-744M Simple  
S2 PODLAHOVÁ LINIOVÁ VPUST KE ZDIVU NAPŘ. ALCAPLAST AP216 Wall-850 + NEREZ, ROŠT AP210-844M Simple  
TUV1 STÁVAJÍCÍ, PŘEMÍSTĚNÝ ŽASOBNIK TUV - 200l  
TUV2 STÁVAJÍCÍ, PŘEMÍSTĚNÝ ŽASOBNIK TUV - 125l  
U UMYVADLO KERAMICKÉ š. 500mm, ZÁPACHOVÁ UZÁVĚRA  
V VÝLEVKOVÁ ZÁVĚSNÁ - NEREZ, NAPŘ.: SANELA SLVN 01  
WC ZÁVĚSNÝ KLOZET KERAMICKÝ, PODOMITKOVÝ SPLACHOVACÍ SYSTÉM PRO NOSNÉ SYSTÉMY  
a STOJÁNKOVÁ BATERIE PÁKOVÁ + 2x ROHOVÝ VENTIL S PŘIPOJOVACÍ HADIČKOU  
b ROHOVÝ VENTIL S NAPJOVACÍ HADIČKOU SOUČÁST PODOMITKOVÉHO SPLACHOVAČE  
c SPRCHOVÁ NÁSTĚNNÁ PÁKOVÁ BATERIE, SPRCHOVÁ SESTAVA S TYČÍ  
d NÁSTĚNNÁ DŘEZOVÁ PÁKOVÁ BATERIE S DLOUHÝM RAMINKEM  
e ROHOVÝ VENTIL S NAPJOVACÍ HADIČKOU, SOUČÁST PISOŘU  
f BEZPEČNOSTNÍ SOUPRAVA K ŽASOBNIKU, KK, ŽP, Klapka, PV  
h KUL. KOHOUT DN15  
i KUL. KOHOUT DN20  
j KUL. KOHOUT DN25  
k ROH. KOHOUT S HADIC. PŘÍPOJKOU  
- - - - - NOVÉ POTRUBÍ PP-RCT, STUDENÁ VODA  
- - - - - NOVÉ POTRUBÍ PP-RCT, TEPLÁ VODA  
- - - - - STÁVAJÍCÍ POTRUBÍ Fezn

TABULKA MÍSTNOSTÍ

Č. M.	NÁZEV / ÚČEL MÍSTNOSTI	PLOCHA [m²]
1.01	SCHODIŠTĚ	8,17
1.02	HLAVNÍ MÍSTNOST	36,88
1.03	SKLAD	20,00
1.04	DÍLNA	36,27
1.05	SKLAD	13,26

TRATĚ Č. 582 00; Havlíčkův Brod - Pardubice-Rosice nad Labem  
±0.000 = PODLAHA V 1.NP  
MAXIMÁLNÍ VÝŠKA OBJEKTU 6,865 m OD ±0.000

STAVEBNÍK:	Správa železniční dopravní cesty, s. o.	GENERÁLNÍ PROJEKTANT:	A 3 PROJEKT, s. r. o.
PROJEKTANT ČÁSTI PROFESIE:	J. V. Slička 699 391 81 Veselí nad Lužnicí IČO: 26046920 tel.: +420 777 061 820 e-mail: a3projekt@3projekt.cz		J. V. Slička 699 391 81 Veselí nad Lužnicí II IČO: 26046920 tel.: +420 777 061 820 e-mail: a3projekt@3projekt.cz

PROJEKT:	"VÝSTAVBA HALY PRO MECHANIZACI V ŽST TÁBOR"		
STUPEŇ:	DOKUMENTACE PRO STAVEBNÍ POVOLENÍ (DSP)	ČÁSTI PROFESIE:	ZTI
OBSAH VÝKRES:			

ZTI- VODOVOD

KODÍČÍŠLO VÝKRESUPŘÍLOHY:			
D.1.4.b.2.			
VYPRACOVÁNÍ:	DATUM AKTUALIZACE:	MĚŘÍTKO:	ZODPOVĚDNÝ PROJEKTANT:
	31.08.2018	1:50	ING. ARCH. TOMÁŠ LEPIER
ing. Petr Studený	19/2018	VÝTIŠK:	
SOUBOR:			
19_DPS_SZDC_OR_Brno_HB_SEE_TO_D.1.4.b.ZTI.dwg			